

Comune di PONZANO MONFERRATO

Indagini geologiche a supporto della Variante Generale di PRG

(conformi alla Circolare P.G.R. 8 maggio 1996, n. 7/LAP e alla D.G.R. 11830/2009)

Tavola 6

CARTA DI SINTESI DELLA PERICOLOSITA' GEOMORFOLOGICA E DELL'IDONEITA' ALL'UTILIZZAZIONE URBANISTICA

Scala 1:10.000

PROGETTO PRELIMINARE ADOTTATO CON D.C.C. N° PROGETTO DEFINITIVO ADOTTATO CON D.C.C.

IL SEGRETARIO COMUNALE

IL RESPONSABILE DEL PROCEDIMENTO

IL SINDACO

IL GEOLOGO

Studio PR & GE di Marco Novo Geologo Via Carducci 15, 11044 CRESCENTINO (VC) Tel. 0111-842055/348-2443334 e-mail: marco.novo@geologiapiemonte.it PIVA 0763350017 CF NVDMRC2B13L219H

Ottobre 2013 (conforme alla ver 14 Ottobre 2011)

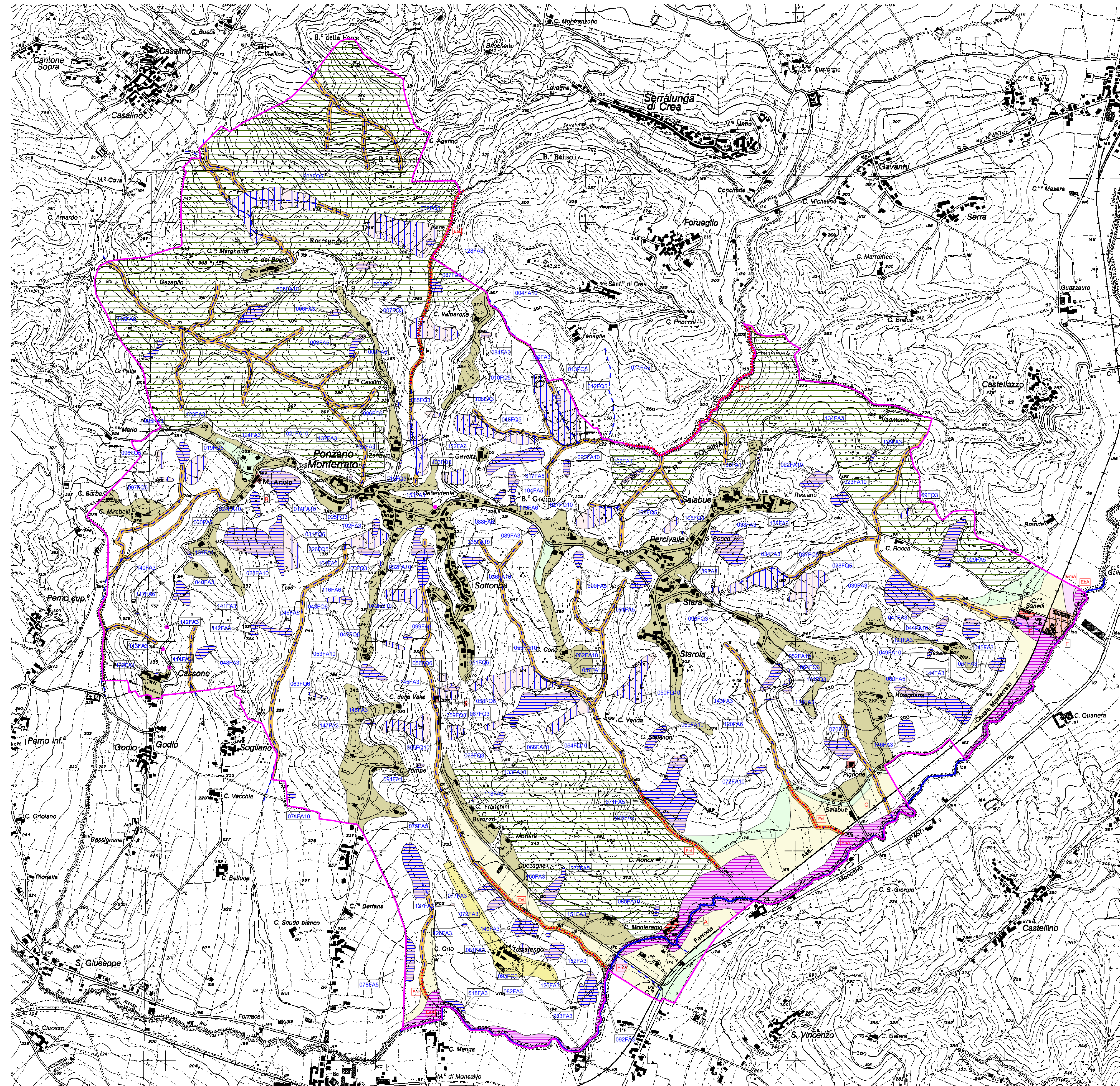
LEGENDA

Arete esterne alle perimetrazioni in dissesto

- Classe IIa Settori di valle di raccordo al piede di versanti caratterizzati da bassa pericolosità geomorfologica... Classe IIb Settori di fondovalle potenzialmente atalagabili... Classe IIc Settori di versante caratterizzati da situazioni geologico-geomorfologiche... Classe IId Settori di versante che non presentano situazioni di dissesto... Classe III Indifferenziata Porzioni di territorio inedificate o con edifici isolati che, per la presenza di settori a potenziale pericolosità medio-elevata non differenziali allo stato attuale di approfondimento...

- Classe IIIa1 Porzioni di territorio inedificate o con edifici isolati che presentano caratteri geomorfologici ed idrogeologici tali da definire una potenziale pericolosità che le rende idonee a nuovi insediamenti... Classe IIIa2 Porzioni di territorio inedificate o con edifici isolati interne alla fascia di rispetto di 10 metri della rete idrografica minore (sia pubblica che privata)...

- Classe III - Pericolosità geomorfologica da media a molto elevata Pericolosità molto elevata EeA Classe IIIa-E1 Porzioni di territorio inedificate o con edifici isolati che possono essere interessate da fenomeni di inondazione e dissesti morfologici di carattere torrenziale con pericolosità molto elevata e pertanto idonee a nuovi insediamenti... Pericolosità elevata EbA Classe IIIa-E2 Porzioni di territorio inedificate o con edifici isolati che possono essere interessate da fenomeni di inondazione e dissesti morfologici di carattere torrenziale con pericolosità elevata e pertanto idonee a nuovi insediamenti... Pericolosità media o moderata EmA Classe IIIa-E3 Porzioni di territorio inedificate o con edifici isolati che possono essere interessate da fenomeni di inondazione e dissesti morfologici di carattere torrenziale con pericolosità media o moderata... Pericolosità molto elevata EeA Classe IIIb3-E1 Porzioni di territorio edificato che possono essere interessate da fenomeni di inondazione e dissesti morfologici di carattere torrenziale con pericolosità molto elevata... Pericolosità molto elevata EeA Classe IIIb3-E2 Porzioni di territorio edificato che possono essere interessate da fenomeni di inondazione e dissesti morfologici di carattere torrenziale con pericolosità molto elevata e pertanto idonee a nuovi insediamenti...



LEGENDA

- Classe IIIb3 Arete edificite con edifici isolati contigue a frane attive o quiescenti... Classe IIIb2 Arete edificite su rilevanti artificiali contigue ad aree inondabili con pericolosità molto elevata (EeA) e per questo motivo in situazione di potenziale pericolosità tale da richiedere interventi di riassetto territoriale...

Arete interessate da dissesti legati alla dinamica fluviale e torrenziale (ambiti di fondovalle)

- Pericolosità molto elevata EeA Classe IIIa-E1 Porzioni di territorio inedificate o con edifici isolati che possono essere interessate da fenomeni di inondazione e dissesti morfologici di carattere torrenziale con pericolosità molto elevata e pertanto idonee a nuovi insediamenti... Pericolosità elevata EbA Classe IIIa-E2 Porzioni di territorio inedificate o con edifici isolati che possono essere interessate da fenomeni di inondazione e dissesti morfologici di carattere torrenziale con pericolosità elevata e pertanto idonee a nuovi insediamenti... Pericolosità media o moderata EmA Classe IIIa-E3 Porzioni di territorio inedificate o con edifici isolati che possono essere interessate da fenomeni di inondazione e dissesti morfologici di carattere torrenziale con pericolosità media o moderata...

- Pericolosità molto elevata EeA Classe IIIb3-E1 Porzioni di territorio edificato che possono essere interessate da fenomeni di inondazione e dissesti morfologici di carattere torrenziale con pericolosità molto elevata, nelle quali sono pertanto necessari interventi di riassetto territoriale a carattere pubblico a tutela del patrimonio urbanistico esistente... Classe IIIb3-E2 Porzioni di territorio edificato che possono essere interessate da fenomeni di inondazione e dissesti morfologici di carattere torrenziale con pericolosità molto elevata e pertanto idonee a nuovi insediamenti...

Arete interessate da frane (ambiti di versante)

- Pericolosità molto elevata Fa Classe IIIa-F1 Porzioni di territorio inedificate o con edifici isolati interessate da frane attive con pericolosità molto elevata e pertanto idonee a nuovi insediamenti... Pericolosità elevata Fq Classe IIIa-F2 Porzioni di territorio inedificate o con edifici isolati interessate da frane quiescenti con pericolosità elevata e pertanto idonee a nuovi insediamenti...

Patrimonialità rete idrografica minore Acque Pubbliche (alle quali si applicano le limitazioni di cui all'art. 96 del R.D. 523/1904) Corsi d'acqua privati

- Limite comunale ISTAT 2001 Sigla identificativa delle aree in classe 3B Codici frane Codici dissesti rete idrografica